

安全・安心

携帯電話の通信ネットワークを利用

# IP)) 無線機



SoftBank  
201SJ

SoftBank  
301SJ



# SoftBank201SJ、および301SJは、 ソフトバンクの携帯電話網を利用した 新しい概念の業務用IP無線機です。

車載型IP無線機「SoftBank 201SJ」およびハンディ型IP無線機「SoftBank 301SJ」は、接続率No.1を誇るソフトバンクの携帯電話網を利用しており、ソフトバンクの通信サービスエリア内なら、「一斉呼び出し」、「グループ呼び出し」、「個別呼び出し」など、一般的な無線機と同等の呼出しが日本全国で可能です。また、オプション申込みにより動態管理サービスもすぐにご利用可能です。



- 見やすく大きなディスプレイ
- IP65 相当の防塵・防水性能 ※1
- 感圧式タッチパネルのディスプレイ

## 301SJ

項目	仕様
基本使用	通信形式・周波数 W-CDMA、900MHz / 2.1GHz 帯 通信エリア・通信形態 ソフトバンクモバイル通信エリア / プレストーク方式 使用可能時間 約 12 時間 (受信 1 : 送信 1 : 待受 8 の割合で使用した場合の数値) 消費電力 音声受信時 : 1A 以下・待受時 0.5A 以下 外形寸法・質量 (W)68×(H)16×(D)20 (単位 : mm) / 約 290g 温度範囲 -10℃ ~ +50℃ (相対湿度 30% ~ 90%) IP マイクスピーカー定格出力 1W / 8Ω (最大出力 2.0W)
音声通話機能	個別呼び出し・通話 指令⇄移動・移動⇄移動 グループ呼び出し・通話 指令⇒移動・移動⇒移動・指令 一斉呼び出し・通話 指令⇄移動 グループ設定 あり 録音機能 あり
GPS 機能	位置情報サービス あり 近隣呼出通話 あり 地域呼出通話 あり

※1 IPとは、「IEC (国際電気標準会議)」によって定められている防塵・防水の保護規格です。IPに続く2ケタの数字の左側が「防塵等級」右側が「防水等級」を表し、IP65はそれぞれの保護等級6級相当および5級相当のレベルをクリアしていることを示しています。

- 運転中でも利用可能
- DC12V/DC24V 車両対応
- GPSアンテナ標準搭載

## 201SJ

項目	仕様
基本使用	通信形式・周波数 W-CDMA、2.1GHz 帯 通信エリア・通信形態 ソフトバンクモバイル通信エリア / プレストーク方式 電源電圧 DC12V / DC24V 車対応 消費電力 音声受信時 : 1A 以下・待受時 0.5A 以下 外形寸法・質量 (W)115×(H)25×(D)135 (単位 : mm) / 700g 以下 温度範囲 -10℃ ~ +50℃ (相対湿度 30% ~ 90%) IP マイクスピーカー定格出力 1W / 8Ω (最大出力 2.0W)
音声通話機能	個別呼び出し・通話 指令⇄移動・移動⇄移動 グループ呼び出し・通話 指令⇒移動・移動⇒移動・指令 一斉呼び出し・通話 指令⇄移動 グループ設定 あり 録音機能 あり
GPS 機能	位置情報サービス あり 近隣呼出通話 あり 地域呼出通話 あり



# こんな課題をお持ちの企業におすすめです。

## 気軽に無線を使いたい

無線局の免許申請は不要です。  
携帯電話と同じ手続きで無線を使用することができます。

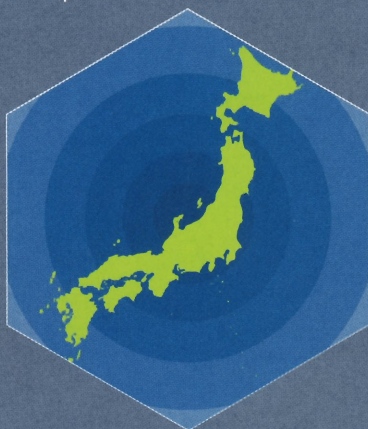


## 全国エリアで使いたい

IP無線のサービスエリアは、全国のSoftBank3Gエリアで、人口カバー率99.99%。

※2014年3月4日時点。対応エリアは、下記URLよりご確認ください。

<http://www.softbank.jp/mobile/network/area/map/>



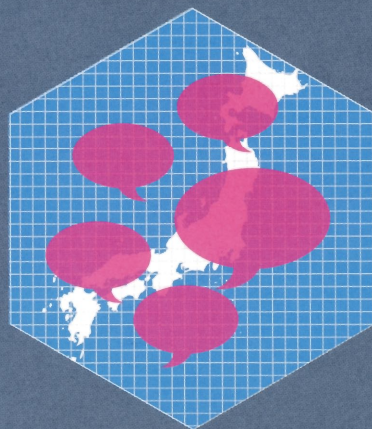
## 月々の利用料金を安くしたい

月額料金が定額で、通話回数の制限や通話エリアによる追加料金がありません。(通話時間制限：一律5分/回)



## 全国一斉通話をしたい

IP無線機 (SoftBank 201SJ 301SJ) は、“全国一斉通話”が可能です。



## 非常時の通信手段を冗長化したい

IP無線機はパケット網を利用しているので、音声通話に比べ繋がりやすいサービスです。また、災害発生時、ソフトバンクモバイルでは速やかに通信ネットワークの復旧に対応できる体制を整備しています。



## 車両の位置情報がほしい

IP無線は、GPS機能を標準装備しているので、別途、オプション加入にて、車両の位置情報管理が可能です。



# IP無線機 位置情報サービス



## 地図の自動更新

地図ソフトを更新したり、再インストールする必要がなく、いつでも最新の地図をご利用できます。

## 運行効率UP

車両情報をリアルタイムに収集・管理する事でより効率的な運航業務が可能です。タブレット端末にも対応。

## リアルタイムな 車両状態を表示

無線機側で登録した車両状態の確認が可能。  
例：移動中、休憩中、荷積み中

## 低価格

初期導入費用はありません。オプション加入により利用可能です。

### 📍 ルート検索

スタート地点からゴール地点までのルート検索を行い、距離も計算し表示します。

### 🔍 住所検索

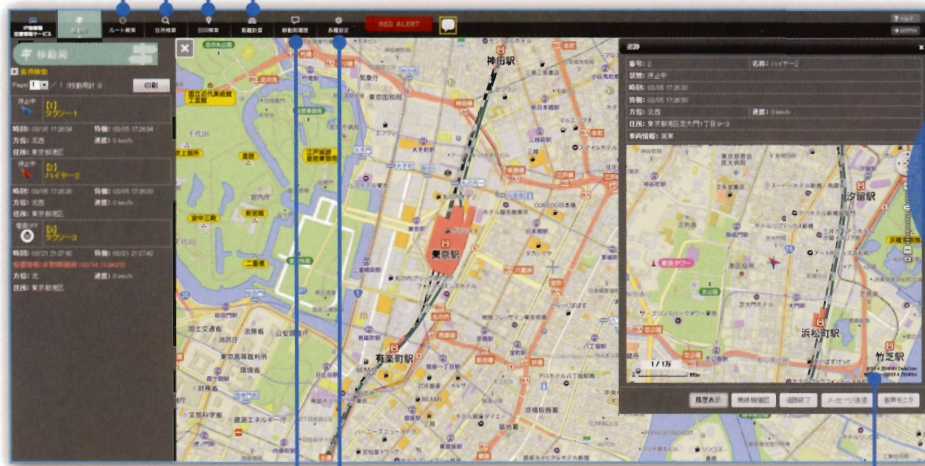
住所の検索を行い、場所を表示します。

### 📍 目印検索

目印の登録や検索をすることができます。

### 📏 距離計算

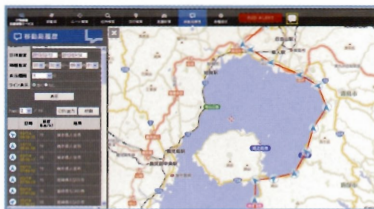
地点を設定すると、その地点間を一直線上で結んだ距離を計算し表示します。



タクシーメーターとの連動も可能

### 🗨️ 移動局履歴

移動局の履歴を表示する事ができます。また表示した履歴の印刷や、履歴データをCSV形式のファイルで出力可能です。



### ⚠️ RED ALERT

移動局が緊急ボタンを押したときに、RED ALERT表示が点滅し、非常音が鳴ります。



### 📍 追跡画面

指定の移動局の追跡がサブ画面で可能です。

## その他 オプション 接続機器

【2015J用】電源装置(PS-1)、基地局用ケーブル(7ZCPD0906)、スタンドマイク(ST-01S)、ACアダプター(CA-3)、スピーカマイク(S-NQW-346)、USB接続ケーブル、3ウェイ電源(ARC-70VR)、USBモデムケース、設定ケーブル(CA-1)、移動局取付金具キット(ステー)、シガーケーブル(CA-2) 【3015J用】ハンディ機用スピーカマイク(MI-001)、簡易型充電器(BC-002)、タイピン型マイク(MI-002)、ソフトケース(SC-001) 詳細については、販売代理店までお問い合わせください。

### 注意事項

※本サービスは予告なく中止または内容変更となる場合がございます。※「GPS機能」で利用には「IP無線機位置情報サービス」へのオプション加入が必要です。詳しくは販売代理店までお問い合わせください。  
●SoftBankおよびソフトバンクの名称、ロゴは日本国およびその他の国におけるソフトバンク株式会社の商標登録および商標です。

「IP無線機 SoftBank 2015J 3015J」に関するお問い合わせはこちらまで